

# 座椅

## 目 录

一、 异响的故障排除 .....	1
二、 前排座椅 .....	2
三、 后排座椅 .....	4
四、 维修规格 .....	6
五、 故障诊断及排除 .....	6

www.car60.cc

注意：

请遵守以下注意事项，以防出现错误和故障。

- 在拆卸和安装任何单元前，首先将点火开关转至LOCK位置，然后断开蓄电池两极电缆。
- 在完成工作后，确认已经连接所有控制单元接头，然后重新连接蓄电池两极电缆。

## 一、 异响的故障排除

### 座椅

隔离座椅噪音时，要特别注意产生噪音时座椅的位置以及座椅上的物品。在确认和隔离噪音来源时需要重现这些条件。

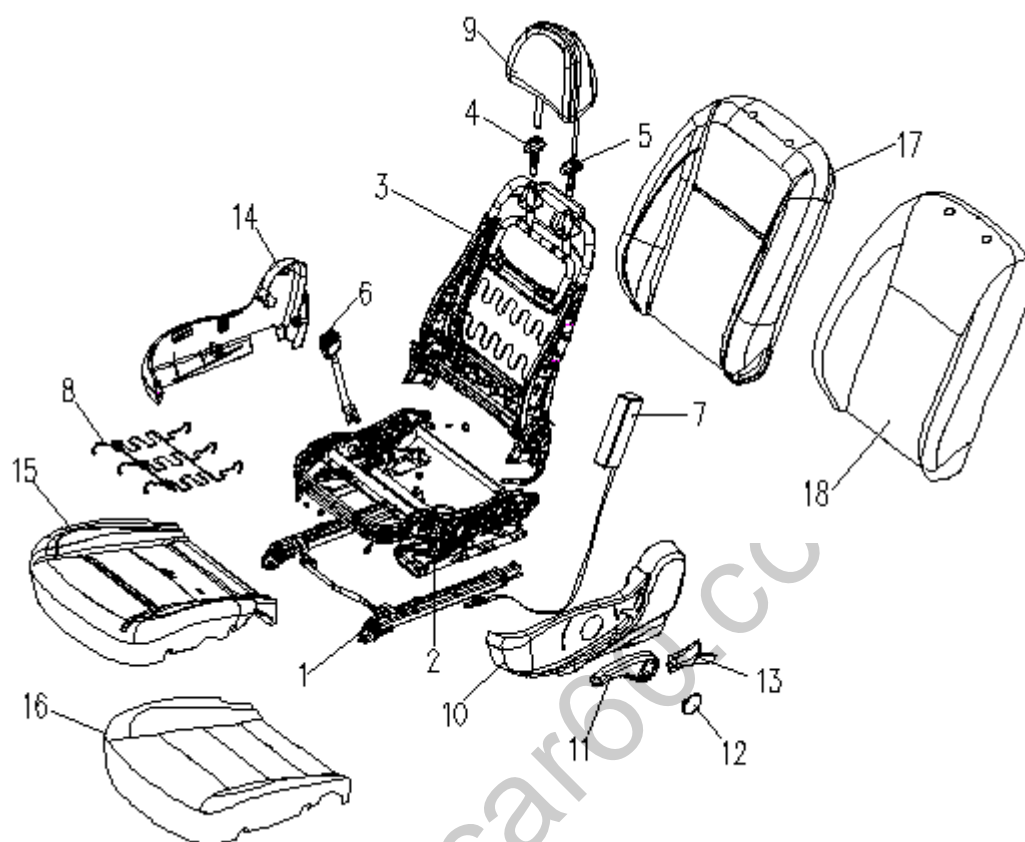
#### 座椅噪音的原因包括：

1. 头枕杆和安装孔。
2. 座椅垫和座椅架之间的吱吱声滑轨晃动和磨擦调节器晃动引起的噪音。
3. 后排座椅锁止机构存在间隙引起的噪音。

重现噪音时，可以移动或按住可疑的元件来隔离这些噪音。可以通过重新放置元件或在接触区域使用聚氨酯胶带排除大多数故障。

## 二、 前排座椅

## 驾驶员座椅



名称	名称	代号	名称
1	司机座滑轨总成	2	司机座座盆总成
3	司机座靠背骨架总成	4	不带控塑料头枕导套
5	带控塑料头枕导套	6	前排座椅安全带左锁扣总成
7	前排左侧座椅侧气囊总成	8	蛇簧
9	前排头枕总成	10	司机座外护板
11	升高器手柄	12	侧板闷盖
13	调角器手柄	14	司机座内护板
15	坐垫泡沫	16	前排座椅坐垫面套
17	司机座靠背泡沫	18	前排座椅靠背面套

**注意**

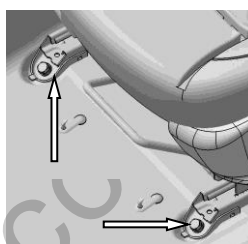
- 在拆卸和安装时，用布保护被拆下的零部件。
- 维修前应先将点火开关转至OFF位置，断开蓄电池负极接线柱，并等待3分钟或以上。
- 必须在座椅侧安全气囊模块的侧面进行操作。切勿从正面进行操作。
- 切勿使用启动工具或电动工具进行维修。
- 拆卸座椅前，操作升降器手柄降低座椅至最低位置
- 执行操作前，检查线束接头和线束固定夹子的安装位置。

**警告**

- 切勿将诸如螺丝刀类的异物拆入侧气囊模块连接器。(为了防止由静电导致的意外启动。)

**拆卸：**

1. 拆下座椅头枕
2. 拉起座椅前后调节拉杆，使座椅退至最后，  
拆卸两固定螺栓。



3. 拉起前后调节拉杆，把座椅推至最前位置，  
拆卸两固定螺栓。



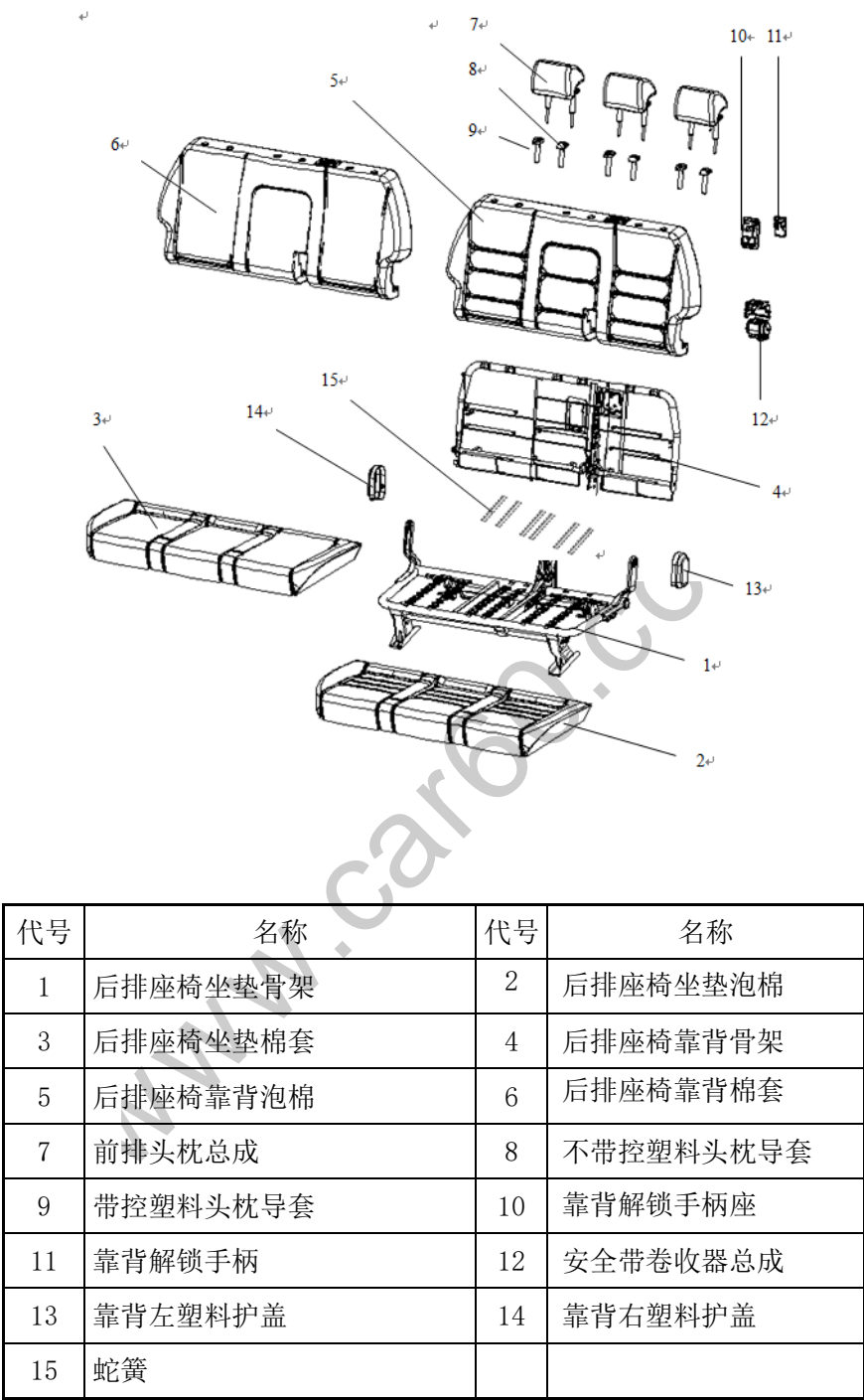
3. 断开安全带扣环的线路接头。
4. 断开侧气囊模块线束接头。(若座椅侧气囊配置。)
5. 将座椅抬出车外。

**安装**

按照与拆卸相反的顺序安装。注意以下两点。

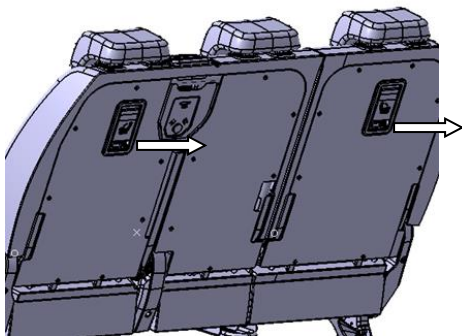
- 安装之前，确定滑轨内外侧锁止在同一位置。
- 确定滑轨固定销置于地板的孔中。

三、后排座椅

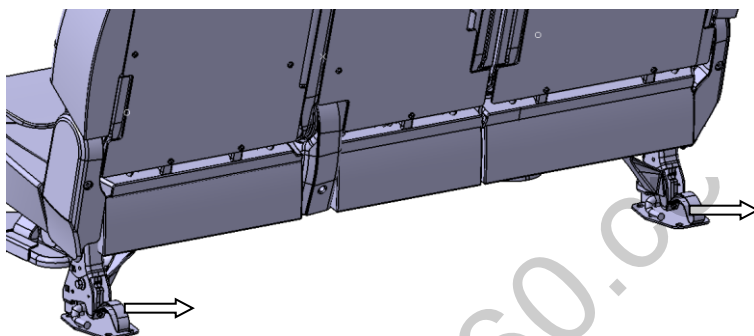


## 拆卸

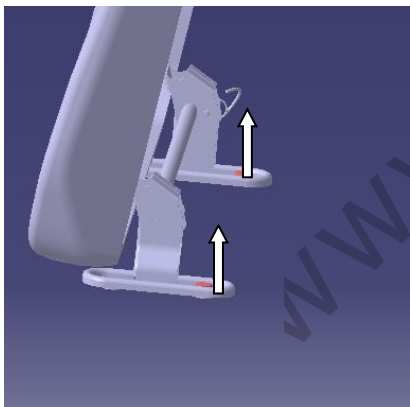
- 1、维修人员面向座椅靠背，拉起靠背解锁手柄靠背解锁，将靠背向前翻转叠放到坐垫上；



2. 在拉起坐垫解锁织带（两处同时拉起），同时将座椅翻装并锁止（锁止见使用手册）；



3. 拆除座椅支架上后端两颗螺栓，之后将座椅向后旋转，使自然防御地板上



4. 最后拆除座椅支架上前端两颗螺栓



5. 将坐垫取出车外。

注：安装的扭力要求为： $45 \pm 5 \text{ N} \cdot \text{m}$

**安装**

按照与拆卸相反的顺序安装。

**四、维修规格****紧固件拧紧力矩**

应 用	规 格
座椅总成与车身地板连接螺栓 (M10)	45 ± 5N · M
前排座椅安全带锁扣与座椅骨架连接螺母	30 ~ 40N · M
后排座椅锁钩杆与车身地板连接螺栓 (M10)	45 ± 5N · M

**五、故障诊断及排除**

状 况	可能的原因	修 正
座椅前后调节器操纵杆脱落	<ul style="list-style-type: none"> <li>● 座椅前后调节器操纵杆弹簧不能回位。</li> <li>● 座椅前后调节器操纵杆扭曲或断裂。</li> </ul>	<ul style="list-style-type: none"> <li>● 用专用的润滑油给回位弹簧上润滑油或更换。</li> <li>● 修理操纵杆或更换。</li> </ul>
座椅前后调节器不能自锁	<ul style="list-style-type: none"> <li>● 座椅前后调节器操纵杆扭曲。</li> <li>● 座椅前后调节器的锁闭回位弹簧断裂。</li> <li>● 锁粘合到调节器上。</li> </ul>	<ul style="list-style-type: none"> <li>● 修理操纵杆或更换。</li> <li>● 安装新锁闭回位弹簧。</li> <li>● 用专用的润滑油给锁闭枢轴上润滑油。</li> </ul>
座椅前后移动困难	<ul style="list-style-type: none"> <li>● 没有经过磨合的新座椅前后调节器 (需要20次磨合)。</li> <li>● 座椅前后调节器润滑不当。</li> <li>● 由于轨道弯曲或损坏导致调节器不畅。</li> </ul>	<ul style="list-style-type: none"> <li>● 将座椅在最前端和最后端位置之间移动多次使轨道滑动顺畅。</li> <li>● 用专用的汽车润滑油或等效产品润滑座椅前后调节器轨道。</li> <li>● 更换座椅。</li> </ul>